



Pro Therm – immer die richtige Temperatur Unterfrierschutz für Kühlräume und Freiflächen

Tiefkühlräume geben Kälte an ihre Umgebung ab. An Fundamenten und Fußböden nimmt der darunterliegende Erdboden die Kälte auf. Falls die Feuchtigkeit im Boden gefriert, könnte der Erdboden angehoben werden. Dies kann zu Schäden an Gebäuden führen. Aus diesem Grund ist ein Unterfrierschutz bei Tiefkühlhäusern notwendig und bietet somit eine zuverlässige Vorsorge gegen Frostschäden und Feuchtigkeit.



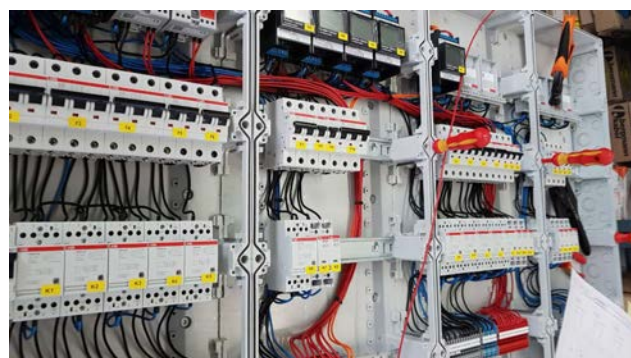
Elektrische Unterfrier- Schutz- Heizungen für

- Böden und Rampen
- Fundamente
- Stützenfüße/ Stützenköpfe
- Decken und Wände
- Freiflächen ... und weitere Anwendungen zum Frostschutz

Einfache Verlegbarkeit, auf Wunsch mit Reserveheizleitung.

Schalt- und Steuerkästen bis hin zu Verteileranlagen

Wir planen, fertigen, liefern und installieren spezielle Temperatur-Regelanlagen in vielen kundenspezifischen Variationen inklusiv den zugehörigen Notruf-Alarmgeräten.



Wir bieten Ihnen:

- Kurze Lieferzeiten
- Zuverlässige Wartungen
- Permanent überwachte Fertigung
- Qualifiziertes Fachpersonal



Im folgenden einige Beispiele aus unserem Lieferprogramm:

Heizmatten für Unterfrierschutzheizung

Der Heizleiter entspricht der VDE 0253/DIN 57253.

Type NH 6 YMY 90

Die Leistung beträgt mind. 15 W/m².

Sämtliche Heizmatten sind auch mit Reserveheizleiter lieferbar.

Lfd Nr.	Grundfläche (m ²)	Menge (St)	Typ	P (W)	U (V)	Mattenlänge (m)	Zultg. (m)	Steuerkasten incl.TF20 Typ
1	- 8	1	20	130	230	7,8	15	KH10/S
2	9-17	1	51	260	230	15,5	15	KH10/S
3	18-33	1	14	500	230	28,5	20	KH10/S
4	34-58	1	14	870	400	50,5	20	KH11
5	59-77	1	78	1165	400	68,50	20	KH11
6	78-113	1	14	1700	400	100,00	20	KH11
7	114-135	1	14	870	400	50,50	20	KH12
		1	78	1165	400	68,50	20	
8	136-155	2	78	1165	400	68,50	20	KH12
		1	14	870	400	50,50	30	
9	156-169	1	14	870	400	50,50	30	KH12
		1	14	1700	400	100,00	30	
10	170-191	1	78	1165	400	68,50	30	KH13
		1	14	1700	400	100,00	30	
11	192-226	2	14	1700	400	100,00	30	KH13



Heizmatten für Fahr betonheizung

Der Heizleiter entspricht der VDE 0253/DIN 57253.

Type NH 6 YMY 90.

Sämtliche Heizmatten sind auch mit Reserveheizleiter lieferbar.

Lfd Nr.	Tür- öffnung Breite (m)	Typ (SF)	P (W)	U (V)	Matten- länge (m)	Zultg. (m)	Steuerkasten incl.TF6 Typ
1	1,00	12	258	230	0,90x1,05	6	KS-T
2	1,30	66	363	230	1,15x1,05	6	KS-T
3	1,50	40	410	230	1,30x1,05	6	KS-T
4	1,60	40	464	230	1,45x1,05	6	KS-T
5	1,70	29	565	230	1,60x1,05	6	KS-T
6	1,80	29	556	230	1,70x1,05	6	KS-T
7	2,00	25	565	230	1,90x1,05	6	KS-T
8	2,20	22	607	230	2,00x1,05	6	KS-T
9	2,40	19	656	230	2,20x1,05	6	KS-T
10	2,50	15	776	230	2,30x1,05	6	KS-T
11	2,80	13	780	230	2,63x1,05	6	KS-T
12	3,00	13	750	230	2,80x1,05	6	KS-T
13	v.d.TK	10	228	230	2,40x0,50	6	KS-T

Gerne planen und projektieren wir Ihnen auch Ihre maßgeschneiderte Unterfrierschutz-, Fahr beton-, Stützenfuß-, Stützenkopf- und Wandheizung für jede Fläche inklusive Verlegeplänen.



Auszug aus dem Lieferprogramm für Kühlhaustechnik

- Temperaturregler 1793_SF mit integrierter Betriebsleuchte
- Temperaturregler 1882_SF mit Digitalanzeige, zus. Störmeldung und Betriebsstundenzähler
- Notrufeinrichtung L1 mit integr. Sirene und 1 bis 2 beleuchteten Auslösestellen gemäß EN 378-1, SUVA Form. Nr. 1864 (Schweiz)
- Notrufeinrichtung T6 mit integr. Sirene, Blitzleuchte und 1 bis 6 beleuchteten Auslösestellen gemäß EN 378-1, SUVA Form. Nr. 1864 (Schweiz)
- Auslösetaster, externe Sirenen / Blitzleuchten
- Druckausgleichsventile
- Temperaturfühler TF6 - TF100 mit 6 / 20 / 30 / 50 / 70 / 100 m Anschlusskabel



Kunststoffhandel Boers GmbH
Achter de Kat 2
47608 Geldern

Telefon: 02831 6643
Fax: 02831 80834
E-Mail: kunststoffhandel-boers@t-online.de

www.kunststoffhandel-boers.de

